



ENGLISH HERITAGE

Insectes ravageurs trouvés dans les monuments historiques et les musées

Beaucoup d'insectes sont trouvés dans les bâtiments et il est important de distinguer ceux qui ne sont pas nuisibles et ceux qui causent des dommages aux objets ou la structure du bâtiment.

Les illustrations sont beaucoup plus grandes que nature. Le symbole blanc sur chaque photographie montre la taille réelle des insectes.

Une sélection des insectes les plus répandus dans les musées et les monuments historiques en Angleterre est présentée sur cette affiche. La plupart des dommages sont causés par des insectes immatures, soit des nymphes (poissons d'argent, psoques et cloportes) ou des larves (coléoptères et mites).

Pour plus d'information sur l'identification d'insectes et la lutte contre les insectes ravageurs (IPM) aller sur www.collectionslink.org.uk

Collections Trust



Mites

Mite des vêtements

Tineola bisselliella



Les larves mangent la laine, la fourrure, les plumes, la soie et les peaux.

Mite des fourrures

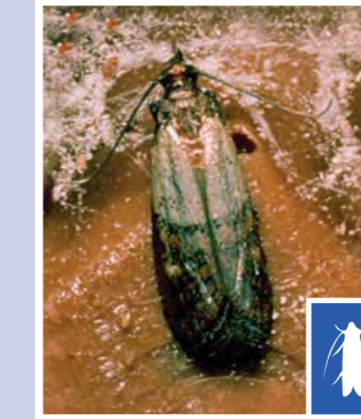
Tinea pellionella



Les larves mangent la laine, la fourrure, les plumes, la soie et les peaux.

Pyrale des fruits secs

Plodia interpunctella



Les larves mangent les aliments secs comme les céréales et les noix.

Mite des semences

Hofmannophila pseudospretella



Les larves attaquent parfois la laine humide, la fourrure, les plumes et les peaux.

Mite de la colle

Endrosia sarcitrella

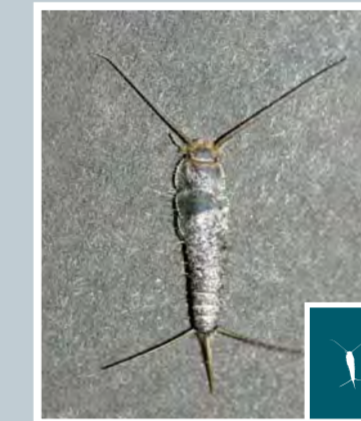


Les larves attaquent parfois la laine humide, la fourrure, les plumes et les peaux.

Autres insectes ravageurs

Poisson d'argent

Lepisma saccharina



Les nymphes et les adultes mangent la surface du papier, des livres et textiles humides.

Psoque

Liposcelis bostrychophila



Les nymphes et les adultes mangent la surface du papier et des livres humides.

Cloporte

Isopoda



Ils n'attaquent que le bois pourri et la végétation.

Coléoptères ravageurs

Grosse vrillette

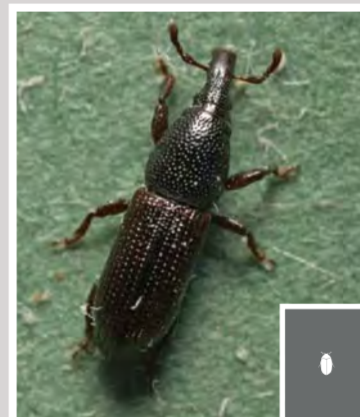
Xestobium rufovillosum



Les larves attaquent le bois de chêne qui a été humide.

Charançons du bois

Pentarthrum huttoni and *Euophryum confine*



Les larves attaquent seulement le bois vraiment humide.

Attagène brun des tapis

Attagenus smirnovi



Les larves mangent la laine, la fourrure, les plumes, la soie et les peaux.

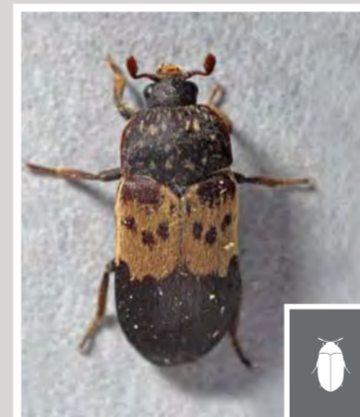
Attagène des peaux

Attagenus pello



Dermeste du lard

Dermestes lardarius



Les larves mangent la laine, la fourrure, les plumes, la soie et les peaux.

Vrillette du tabac

Lasioderma serricorne



Les larves mangent des aliments secs, des matériaux végétaux et des animaux lyophilisés.

Coléoptères non ravageurs

Ténébrion meunier

Tenebrio molitor



Les larves vivent dans des nids d'oiseaux et les vieilles céréales.

Carabe noir

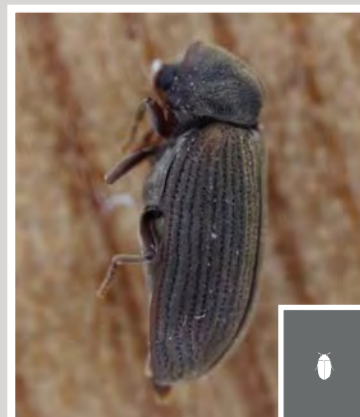
Carabidae



Principalement des prédateurs, provenant de l'extérieur.

Petite vrillette

Anobium punctatum



Les larves attaquent l'aubier de nombreux feuillus comme le chêne et le frêne.

Vrillette du pain

Stegobium paniceum



Les larves mangent des aliments secs, des matériaux végétaux et des animaux lyophilisés.

Ptine

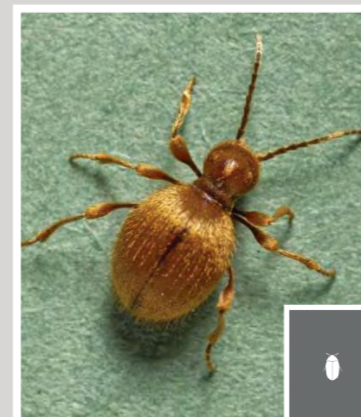
Ptinus tectus



Les larves mangent des aliments secs et des matériaux végétaux.

Niptus doré

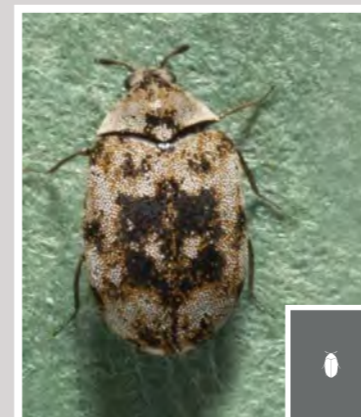
Niptus hololeucus



Les larves mangent des aliments secs et des matériaux végétaux.

Anthrène de Guernsey

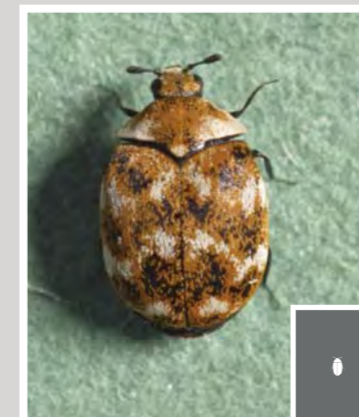
Anthrenus sarnicus



Les larves mangent la laine, la fourrure, les plumes, la soie et les peaux.

Anthrène bigarré des tapis

Anthrenus verbasci



Les larves mangent la laine, la fourrure, les plumes, la soie et les peaux.

Coccinelle asiatique

Harmonia axyridis



Se réfugie à l'intérieur pour hiberner en hiver.

Coléoptère des champignons et coléoptère du plâtre

Mycetophagidae & Lathridiidae



Les larves mangent les moisissures et sont des indicateurs de conditions humides.